

CENTRO URBANO

scala 1:5.000

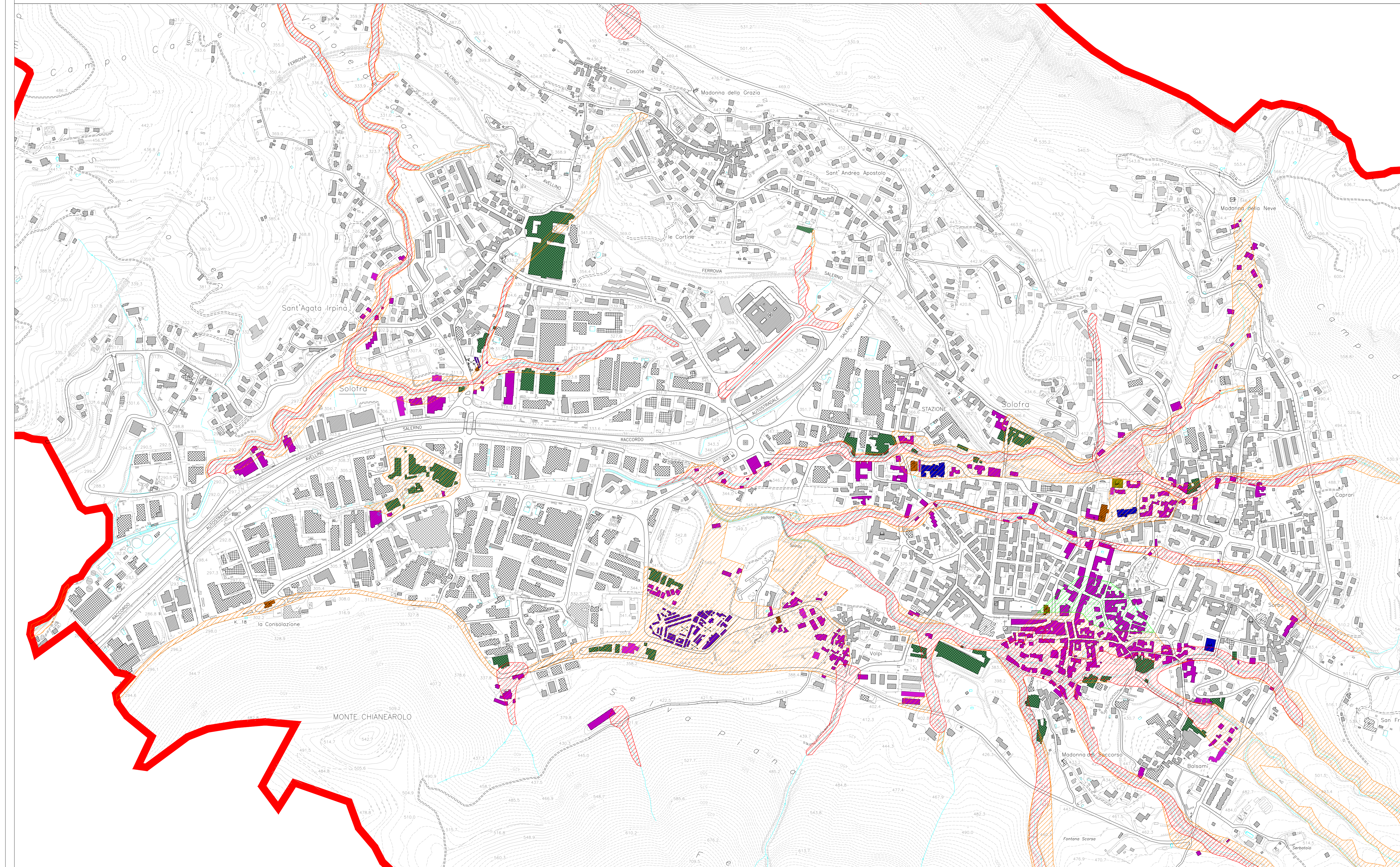
- Confini comunali Solofra
- Altri confini comunali
- Edifici rilevati da CTR
- Edifici rilevati da immagine satellitare

PERICOLOSITÀ IDRAULICA

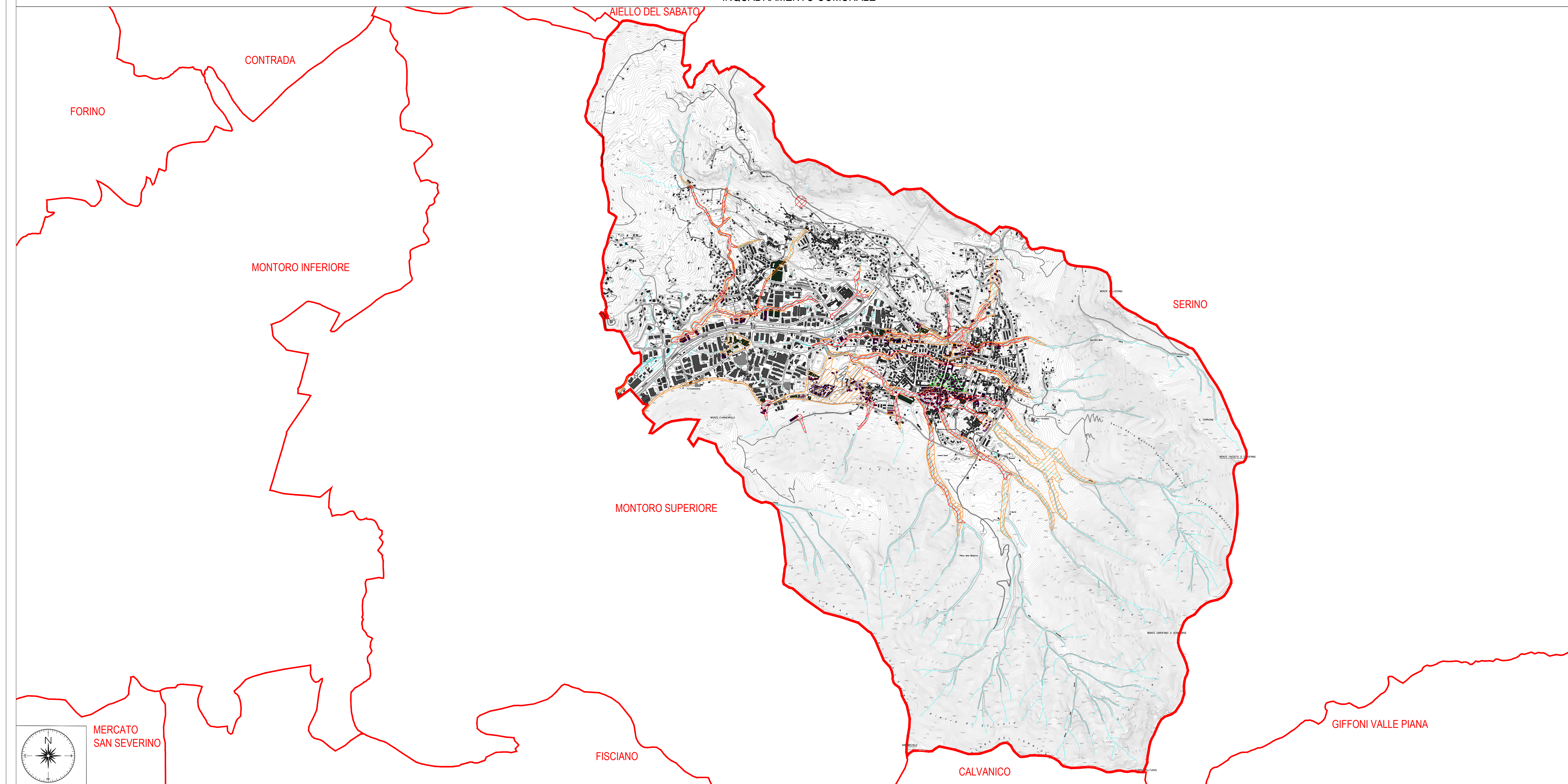
- Pericolosità idraulica elevata
- Pericolosità idraulica media
- Pericolosità idraulica bassa

ELEMENTI ESPOSTI

- Cimitero
- Edifici residenziali
- Edifici industriali
- Edifici scolastici
- Luoghi di culto
- Strutture sportive



INQUADRAMENTO COMUNALE



Progettazione
 Geologo Ugo UCATI (Capogruppo mandataro)
 Ingegnere Ferdinando LUMINOSO & Associati (Componente mandataro)
 Agronomo Aniello PALOMBA (Componente mandataro)

L'Assessore alla Protezione Civile
 Michele RUSSO
Il Responsabile del Procedimento
 Ingegnere Erno FRANTINO

Il Sindaco
 Michele FIGUOLA
Il Segretario Comunale
 Dott. Ariano ESPOSITO

Adozione
Approvazione

COMUNE DI SOLOFRA (AV)
Piano di Emergenza Comunale
 Legge n. 2251/1992 e s.m.i., "Istituzione del Servizio Nazionale della Protezione Civile" e D.G.R. Campania n. 146/2013
Identificazioni dei rischi
PERICOLOSITÀ IDRAULICA
 Aprile 2016

